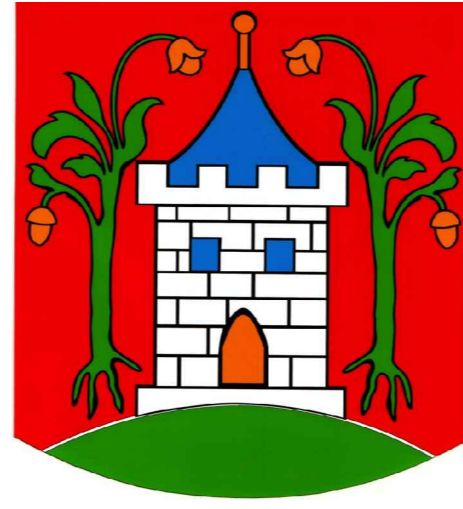


PROGNOZA ODDZIAŁYWANIA NA ŚRODOWISKO PRZYRODNICZE MIEJSCOWEGO PLANU ZAGOSPODAROWANIA PRZESTRZENNEGO dla obszarów lokalizacji siłowni wiatrowych - Gmina Śmigiel, obszar "Żegrówko" - "Morownica" wraz z oceną ekofizjograficzną

gmina: ŚMIGIEL
powiat: KOŚCIAŃSKI
Województwo: WIELKOPOLSKIE

SKALA 1 : 2 000



LEGENDA

- PROGNOZA ODDZIAŁYWANIA NA ŚRODOWISKO

OBSZARY, NA KTÓRYCH PROGNOZOWANE SKUTKI
WPLYWU USTALEŃ PLANU CHRONIĄ ISTNIEJĄCE
WALORY ŚRODOWISKA I WPROWADZAJĄ
KORZYSTNE ROZWIĄZANIA POPRAWY ICH STANU:

- ZL** Tereny zielone istniejące (lasy) "ZL" - tereny aktywne biologicznie korzystnie wpływające na środowisko, krajobraz, klimat, higienę atmosfery.
- Ps** Tereny rolnicze łąki, pastwiska i nieużytki "Ps" - tereny aktywne biologicznie korzystnie wpływające na środowisko, krajobraz, klimat, higienę atmosfery.
- RS** Tereny rolnicze - sady "RS" - tereny aktywne biologicznie korzystnie wpływające na środowisko, krajobraz, klimat, higienę atmosfery.
- R** Tereny rolnicze "R" - tereny aktywne biologicznie korzystnie wpływające na środowisko, krajobraz, klimat, higienę atmosfery.
- W** Tereny wód powierzchniowych śródlądowych "W" - tereny aktywne biologicznie korzystnie wpływające na środowisko, krajobraz, klimat, higienę atmosfery.

OBSZARY, NA KTÓRYCH PROGNOZOWANE SKUTKI
WPLYWU USTALEŃ PLANU WPROWADZĄ PEWNE
PRZEKROCZENIA DOPUSZCZALNYCH NORM JAKOŚCI
ŚRODOWISKA:

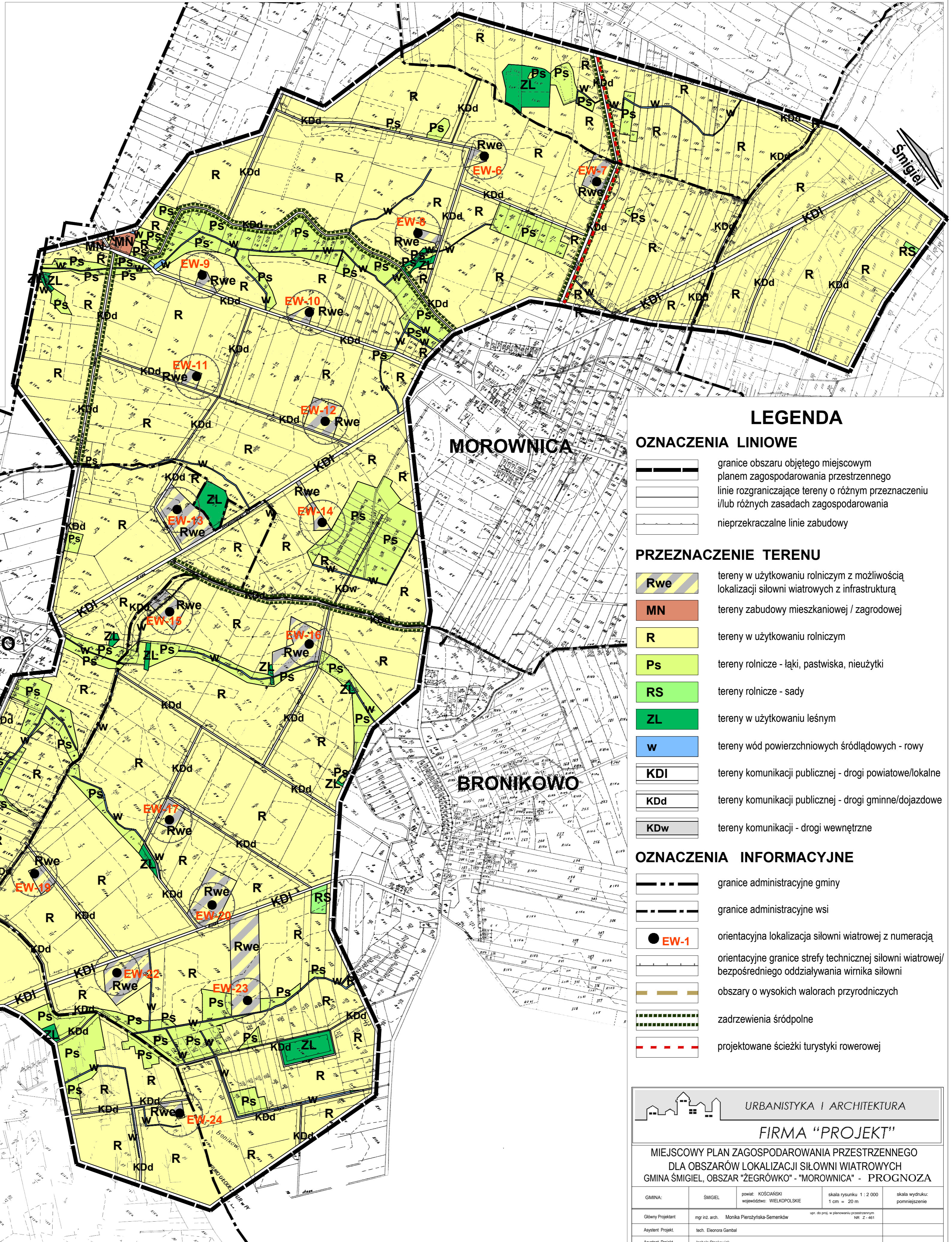
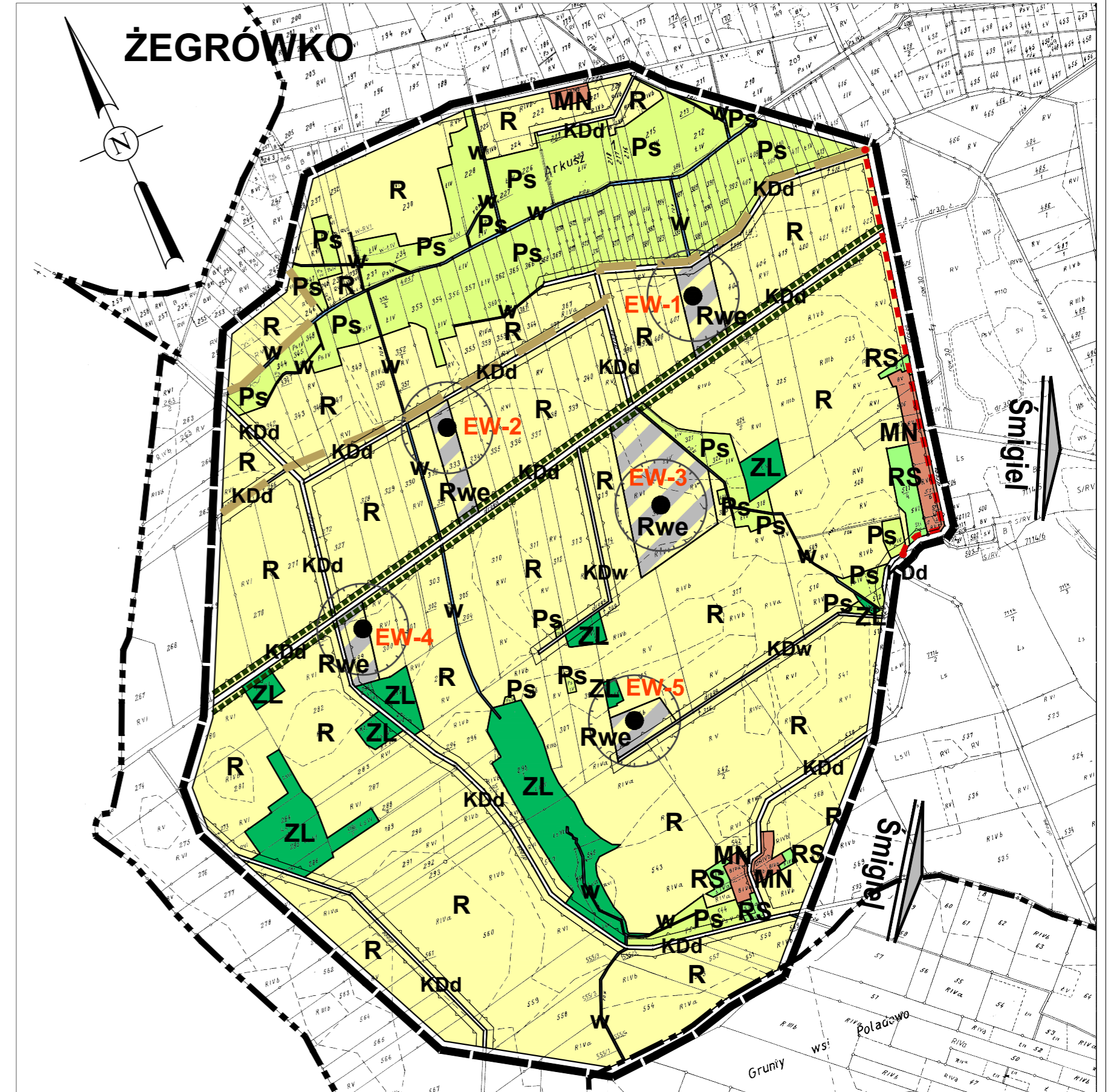
- MN** Tereny zabudowy mieszkaniowej / zagrodowej "MN" - przekroczenia dopuszczalnych norm jakości środowiska uzależnione od rodzaju, charakteru, wielkości obiektów, charakteru działalności rolniczej itp.
- Rwe** Tereny w użytkowaniu rolniczym z możliwością lokalizacji siłowni wiatrowych z infrastrukturą "Rwe" - przekroczenia dopuszczalnych norm jakości środowiska uzależnione od wysokości, wielkości mocy obiektów, itp.
- KDI** Tereny komunikacji publicznej "KDI" - droga powiatowa, duże nasilenie ruchu, uciążliwość spowodowana hałasem, spalaniem, możliwość skażenia substancjami ropopochodnymi.
- KDd** Tereny komunikacji publicznej "KDd" - droga gminna, nasilenie ruchu, uciążliwość spowodowana hałasem, spalaniem, możliwość skażenia substancjami ropopochodnymi.
- KDw** Tereny komunikacji wewnętrznej "KDw" - droga wewnętrzne dojazdowe, okresowy wzrost hałasu, w przypadku awarii możliwość skażenia podłoża gruntowo - wodnego.

**ZAŁĄCZNIK NR 1
DO UCHWAŁY NR
RADY MIEJSKIEJ ŚMIGLA
z dnia 2011r.**

**O G Ł O S Z O N O
W DZIENNIKU URZĘDOWYM
WOJEWÓDZTWA WIELKOPOLSKIEGO
NR....., poz.....
z dnia.....**

RYSUNEK PLANU

PROGNOZA



LEGENDA

OZNACZENIA LINIOWE

- granice obszaru objętego miejscowym planem zagospodarowania przestrzennego
- linie rozgraniczające tereny o różnym przeznaczeniu i/lub różnych zasadach zagospodarowania
- nieprzekraczalne linie zabudowy

PRZEZNACZENIE TERENU

- Rwe** tereny w użytkowaniu rolniczym z możliwością lokalizacji siłowni wiatrowych z infrastrukturą
- MN** tereny zabudowy mieszkaniowej / zagrodowej
- R** tereny w użytkowaniu rolniczym
- Ps** tereny rolnicze - łąki, pastwiska, nieużytki
- RS** tereny rolnicze - sady
- ZL** tereny w użytkowaniu leśnym
- w** tereny wód powierzchniowych śródlądowych - rowy
- KDI** tereny komunikacji publicznej - drogi powiatowe/lokalne
- KDd** tereny komunikacji publicznej - drogi gminne/dojazdowe
- KDw** tereny komunikacji - drogi wewnętrzne

OZNACZENIA INFORMACYJNE

- granice administracyjne gminy
- granice administracyjne wsi
- EW-1 orientacyjna lokalizacja siłowni wiatrowej z numeracją
- orientacyjne granice strefy technicznej siłowni wiatrowej bezpośredniego oddziaływania wirnika siłowni
- obszary o wysokich walorach przyrodniczych
- zadrzewienia śródpolne
- projektowane ścieżki turystyki rowerowej

URBANISTYKA I ARCHITEKTURA			
FIRMA "PROJEKT"			
MIEJSCOWY PLAN ZAGOSPODAROWANIA PRZESTRZENNEGO DLA OBSZARÓW LOKALIZACJI SIŁOWNI WIATROWYCH GMINA ŚMIGIEL, OBSZAR "ŻEGRÓWKO" - "MOROWNICA" - PROGNOZA			
GMINA:	ŚMIGIEL	powiat: KOŚCIAŃSKI województwo: WIELKOPOLSKIE	skala rysunku: 1 : 2 000 1 cm = 20 m
Główny Projektant:	mgr inż. arch. Monika Pierzyńska-Semenków	opracowanie: w planowaniu przestrzennym	NR: 2 - 661
Asystent Projekt.	inż. Eleonora Gembal		
Asystent Projekt.	Isabella Staniewska		